

vape^{only}



vPipe III

Manual

VPIPE III HANDBUCH

ANWEISUNGEN

Vielen Dank, daß Sie sich für die VapeOnly vPipe III entschieden haben. Bitte lesen sie sich dieses Handbuch sorgfältig durch, bevor sie dieses Gerät verwenden um einen einwandfreien Betrieb zu gewährleisten. Wenn es irgendwelche Fragen gibt, kontaktieren Sie bitte:

customer@vapeonly.com

ANMERKUNGEN

- Unter den folgenden Bedingungen ist die Verwendung dieses Produktes verboten:
Während der Einnahme von Medikamenten, bei Depressionen, Herzerkrankungen, Asthma, Schwangerschaft, Stillzeit, und für Benutzer unter 18 Jahren.
- Beachten sie die lokalen Gesetz bezüglich elektronischer Zigaretten.
- Von Kindern fernhalten, da das Gerät zerlegt werden kann, mehrere verschluckbare Kleinteile enthält und es zu einer mögliche Erstickungsgefahr führen kann.
- Zerlegen Sie das Gerät nicht selbst, kontaktieren Sie bitte unseren Lieferanten oder die professionelle Kundenbetreuung bei VapeOnly.
- VapeOnly ist nicht verantwortlich für Unfälle aufgrund auslaufender Batterie, Feuer, Explosion usw.
- Reinigen Sie das Gerät so bald wie möglich, wenn Liquid in das Gewinde auf der Oberseite der Batterie gelangt.

PRODUKTEINFÜHRUNG

Basierend auf traditionellen Funktionen und Features von Pfeifen, bringt die vPipe III weitere Revolutionen. Sie vermindert den Schaden für die Gesundheit durch traditionelles Tabak rauchen sowie die negative Wirkung von Passiv-Rauchen. Luxuriöses Design und überlegene Technologien machen vPipe III zu einem Kunstwerk.

BESONDERE MERKMALE

- Keine Brandgefahr.
- Keine Gesundheitsschäden durch Teer, Verbrennungsprodukte oder Passiv-Rauchen.
- 3 - 4 mal besserer Genuss mit der vPipe III als andere vergleichbare Produkte.
- Kreatives Netz LED Deckel Design inspiriert von Lautsprecherabdeckungen.
- Das technische Design der Pfeife verhindert das Auslaufen des Liquids und bringt einen besseren Schutz für Ihre Pfeife.
- Die vPipeIII arbeitet automatisch, ohne die Verwendung irgendeines Tasters.
- Ein LED-Licht zeigt die Modi der Pfeife an.
- Die Pfeife benötigt geeignete, wiederaufladbare 18350 Lithium-Batterien. Bitte verwenden Sie keine anderen Ladegeräte oder Akkus.

- Es werden einfach zu tauschende Verdampfer und coils verwendet.
- Volle Power-Output-Methode.

PACKUNGSINHALT

- **vPipe III**1 Stück
- **Ersatz Coil**1 Stück
- **Ersatz Liquidbehälter**1 Stück
- **Ersatz Silikondichtungen**12 Stück
- **18350 Lithiumbatterie**2 Stück
- **Ständer**1 Stück
- **Ladegerät**1 Stück
- **USB-Kabel**1 Stück
- **Handbuch**1 Stück
- **Garantie-Karte**1 Stück

TECHNISCHE DATEN

| Name | VPIPE III |
|------------------------|-----------------------------------------------------------------------------------------|
| Größe | 155*100*50 mm |
| Spannung | 3.3V-4.2V |
| Leistung | 15W-24W |
| Kompatible Akkus | 18350 lithium akku |
| Volumen | ≤1.2ml |
| Widerstand | 0.7Ω |
| Standby Stromverbrauch | 5uA |
| Materialien | Rosenholz, Edelstahl, lebensmittelechter Kunststoff, Glas, vergoldetes Messing, Silikon |

ÜBERSICHT



1. LED-Anzeige
2. Batteriefachdeckel
3. Batteriefach
4. Mundstück
5. Verdampfer - Einheit
6. Liquid Behälter
7. coil
8. Coil Halterung
9. Lufteinlass

NUTZUNGSANWEISUNG

INSTALLATION

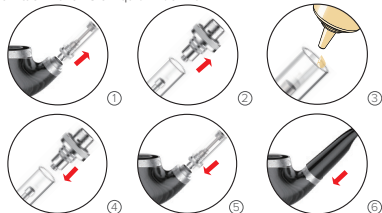
- Schritt 1 Entfernen Sie die Batteriefachabdeckung
Schritt 2 installieren Sie einen voll aufgeladenen Akku und schließen Sie die Batteriefachabdeckung
Schritt 3 Entfernen Sie das Mundstück und ziehen den Verdampfer heraus
Schritt 4 Öffnen Sie den Verdampfer und befüllen Sie ihn mit Liquid (siehe "Liquid einfüllen")
Schritt 5 Drehen Sie den Lufteinlaß so, daß das Ventil offen ist und bauen Sie den Verdampfer wieder ein.
Schritt 6 Befestigen Sie das Mundstück wieder.

Anmerkung: Vor der ersten Benutzung, bitte mindestens 3 Minuten warten, um sicher zu stellen, daß die coil vollständig mit Liquid gesättigt ist und nicht kokelt.



LIQUID EINFÜLLEN

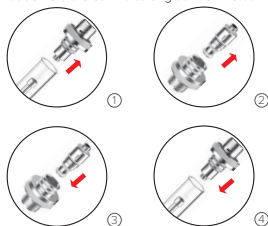
- Schritt 1 Entfernen Sie das Mundstück und ziehen den Verdampfer heraus
Schritt 2 Halten sie den Verdampfer über Kopf und schrauben Sie die coil heraus
Schritt 3 Füllen Sie Liquid in den Tank



- Schritt 4 Schrauben Sie die coil wieder in den Verdampfer
Schritt 5 Stecken Sie den Verdampfer in die Pfeife
Schritt 6 Installieren Sie das Mundstück

WECHSELN DER COIL

- Schritt 1 Schrauben Sie die coil Halterung ab
Schritt 2 Schrauben sie die coil heraus
Schritt 3 Installieren Sie eine neue coil
Schritt 4 Schrauben Sie die coil Halterung auf den Verdampfer



SO WECHSELN SIE DIE BATTERIE

Wenn der Akku fast leer ist, schrauben Sie den Batteriefachdeckel ab und nehmen den Akku heraus. Setzen Sie einen voll geladenen Akku in das Batteriefach und achten Sie die richtige Polung des Akkus. Schrauben Sie den Batteriefachdeckel wieder auf das Batteriefach.



AKKUS AUFLADEN

Legen Sie den leeren Akku in das Ladegerät. Bitte beachten Sie die richtige Polung. Die Ladezeit beträgt ca. 3-4 Stunden.



WARNHINWEISE

- Akku-Kontroll-Anzeige: rote LED blinkt 3 mal
- Verpolungsschutz: Wenn der Akku falsch herum installiert ist, funktioniert das Gerät nicht um Schäden durch Kurzschluss zu vermeiden.
- Betriebsanzeige: rote LED leuchtet
- Kurzschluss-Schutz: rote LED blinkt 4 mal
- Überhitzungsschutz Schutz: rote LED blinkt 5 mal
- Verdampferschutz: Wenn der Verdampfer länger als 10 Sekunden arbeitet, stoppt das Gerät automatisch und die LED blinkt 10 mal
- Unterspannungsschutz: Wenn die Spannung weniger als 3,3V beträgt, blinkt die rote LED 3 mal und das Gerät hört auf zu arbeiten.

ÜBER DAS LADEGERÄT

• Ladegerät Anforderungen und Funktionen:

1. Micro USB-DC 5V Eingang, Ladesystem für einen Akku.
2. unterstützt zwei Ladeströme (500mA/1000mA).
3. das LED-Display zeigt den Ladestatus (25 % / 50 % / 75 % / 100 %).
4. Es können Lithium-Ionen-Akkus und NI-MH Akku geladen werden; wählen Sie LiFePo4 Typen manuell.
5. es hat eine 0V Spannungs Aktivierungs Funktion.
6. es verfügt über Überlastungs-, Unterlastungsschutz, Erkennung defekter Akkus und Verpolungsschutz.
7. das Ladeverfahren liefert konstante Spannung und Stromstärke.
8. die Stromversorgung des Ladegeräts ist 5V-1A (Micro-Stecker) über DC.
9. die Ausgangsleistung über USB wird automatisch erkannt.

• Tasten und Funktionen

1. das Gerät verfügt über eine SELECT-Taste. Drücken dieser Taste in jedem Zustand für 2 Sekunden, wechselt zwischen 0,5 und 1,0 A. Ein kurzes Drücken der Taste, ermöglicht die Auswahl des Akkutyps.
2. Schließen Sie das Ladegerät an ein 5V Netzteil an und alle Anzeigen leuchten kurz auf. Wenn kein Akku im Schacht ist, leuchtet die 0,5 A LED.
3. Sobald sich ein Akku im Schacht befindet, werden Li-Ion Akku 3.7V und NI-MH Akku 1,2V automatisch erkannt. Wenn ein Li-Ion Akku eingelegt ist, beginnt

es zu laden. Sollte die 1,2V LED leuchten, bedeutet es einen defekten oder nicht erkannten Akku.

4. LiFePo4 Akkus 3.2V und Lithium-Ionen-Akkus 3.85V müssen manuell ausgewählt werden. 5 Sekunden nachdem der Akku-Typ ausgewählt ist, beginnt der Ladevorgang. Im Standardmodus des Systems, können Sie durch kurzes drücken der SELECT-Taste leicht den Akku-Typ überprüfen.

• Elektrische Spezifikationen

1. Eingangsleistung: Micro-USB-DC5V/1A
2. Ausgangsspannung: 4.2V±1%/5V
3. Ausgangsstrom: 500mA/1000mA
4. Konstante Aufladung, ohne Strom: < 100mA
5. externe Stromversorgung Ruhestrom: < 15.0mA

• USB Ausgang Funktionen:

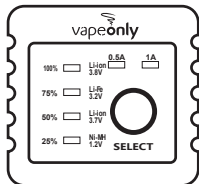
1. USB-Anschluss Ausgang Leerlaufspannung: 4,90-5,30V
2. Ausgangsstrom: 1000mA
3. Ruhestrom: < 1mA

• Kompatible Batterien

Li-Ion / IMR:18650, 18490, 18350, 17670, 17500, 16340 (RCR123), 14500, 10440

• Ladegerät technische Daten

1. Größe: 113x38x32mm
2. Gewicht: 45g (ohne Batterie und Lade-Kabel)



LED Display Beschreibung

START ENJOYING WONDERFUL VAPING NOW!

INSTRUCTIONS

Thank you for choosing VapeOnly vPipe III electronic cigarette. Before using this product, please read this manual carefully to ensure correct operation. If there are any questions, please contact:

customer@vapeonly.com

NOTES

- Under the following circumstances product use is prohibited:
Any period of medication, depression, heart disease, asthma, pregnancy and lactation and if the user is under 18 years old.
- Please use the device according to the local law concerning electronic cigarettes.
- Keep away from children, as the device contains several hard parts that can be disassembled and cause a potential choking hazard.
- DO NOT disassemble the device yourself, please contact our vendor or the professional customer service at VapeOnly.
- VapeOnly is not responsible for accidents of battery leakage, burning, explosion etc.
- Clean it as soon as possible if the e-liquid leaks into the thread on the top of the battery.

PRODUCT INTRODUCTION

Based on traditional pipe functions and features, vPipe III also brings revolutions. It avoids the harm to health from the traditional tobacco and the effect of the second hand smoking. Luxurious design and superior technologies make vPipe III a piece of art work.

SPECIAL FEATURES

- No fire, no fire hidden danger.
- No harm from the tar to health, no second hand smoking.
- User can get 3-4 times the enjoyment from vPipe III than other similar products.
- Creative net LED cap design inspired by speaker.
- The mechanical structure of the pipe is tactfully designed to prevent e-liquid leaking, it brings better protection for your pipe.
- vPipeIII is automatic while vaping, it is without any button.
- A LED light shows the working modes of the pipe.
- Dedicated and rechargeable 18350 lithium batteries. Don't use other chargers or batteries.
- Use convenient replaceable atomizer and coil.
- Full Power Output method.

PACKING LIST

| | |
|--------------------------------------|-------|
| • vPipe III | 1pc |
| • Spare Coil | 1pc |
| • Spare Glass Tube | 1pc |
| • Spare Silicone | 12pcs |
| • 18350 Lithium Battery | 2pcs |
| • Holder | 1pc |
| • Charger | 1pc |
| • USB Cable | 1pc |
| • Manual | 1pc |
| • Warranty Card | 1pc |

SPECIFICATIONS

| Name | VPIPE III |
|-----------------------------|-------------------------------------------------------------------------------|
| Size | 155*100*50 mm |
| Voltage | 3.3V-4.2V |
| Power | 15W-24W |
| Compatible batteries | 18350 lithium battery |
| Volume | ≤1.2ml |
| Resistances | 0.7Ω |
| Quiescent (standby) current | 5uA |
| Materials | Rosewood, stainless steel, food grade PC, glass, chrome-plated brass, silicon |

DEVICE OVERVIEW

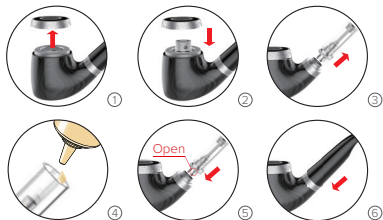


- | | | |
|---------------|-----------------------|------------------------|
| 1. LED window | 2. battery cap | 3. battery compartment |
| 4. mouthpiece | 5. atomizer interface | 6. e-liquid tank |
| 7. coil | 8. coil base | 9. Inlet valve |

HOW TO USE

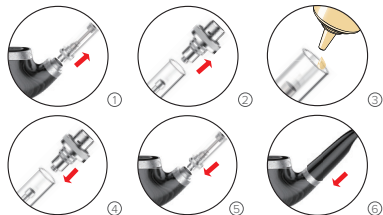
HOW TO INSTALL

- Step 1 Disconnect the battery cap.
 - Step 2 Install a fully charged battery and connect the battery.
 - Step 3 Remove the mouthpiece and disconnect the atomizer.
 - Step 4 Open the atomizer and fill in e liquid (see "how to fill e-liquid").
 - Step 5 Rotate the air inlet valve and make sure it is open, then connect the atomizer.
 - Step 6 Install the mouthpiece
- Note: Before the first use, let it sit for 3 minutes to ensure that the coil is fully saturated, so as not to be burned.



HOW TO FILL E-LIQUID

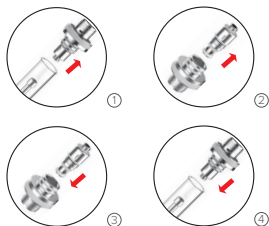
- Step 1 Remove the mouthpiece and disconnect the atomizer
- Step 2 Hold the atomizer upside down and unscrew the coil
- Step 3 Fill the e-liquid in the tank



- Step 4 Install the coil in the atomizer
- Step 5 Install the atomizer in the pipe
- Step 6 Install the mouthpiece

HOW TO CHANGE THE COIL

- Step 1 Unscrew the coil base
- Step 2 Unscrew the coil
- Step 3 Install a new coil
- Step 4 Screw the base on the atomizer



HOW TO CHANGE THE BATTERY

When the battery is running low, unscrew the cap and take the battery out, and put a fully charged battery in the pipe, please notice the positive and negative poles of the battery. Screw the cap back on the pipe.



HOW TO CHARGE

Put the empty battery in the charger, please notice the positive and negative poles. The charging time is 3-4 hours.



WARNINGS

- Battery setting display: Red LED flashes 3 times
- Battery reverse connection protection: When the battery is installed reversely, the device does not work to avoid the damage from short circuit.
- Working display: Red LED lights up
- Short circuit protection: Red LED flashes 4 times
- High resistance protection: Red LED flashes 5 times
- Atomizer protection: When vaping longer than 10 seconds, the device stops output automatically and LED flashes 10 times
- Low Voltage protection: When the voltage is lower than 3.3V, red LED flashes 3 times and stop working.

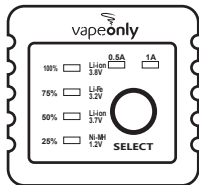
ABOUT THE CHARGER

• Charger requirements and functions:

1. It takes Micro USB DC 5V as input, independent single groove charging and management system.
2. It provides 2 kinds of charging current options (500mA/1000mA).
3. The LED screen shows the charging conditions (25% / 50% / 75% / 100%).
4. It can distinguish Li-ion Battery and NI-MH battery; choose LiFePo4 battery manually.
5. It has 0V voltage activating function.
6. It has over charge protection, over discharge protection, bad battery intelligent recognition and reverse connection protection.
7. The charging method is constant current and constant voltage.
8. It takes DC input, the working power supply of the charger is 5V-1A (Micro plug)
9. It comes with 5V - 1000mA USB automatic recognition output function.

• Buttons and the functions

1. There is a SELECT button on the charger, choose the charging current, press the SELECT button for 2 seconds to switch between 0.5A and 1A in any condition. You can press the SELECT button slightly to choose the battery to charge, it enters the charging mode when the battery type is selected.
2. Connect the charger to 5V



LED display reference

power supply, all LED on the charger light up. The 0.5A LED shows when there is no battery in the charging grooves.

3. When the charger is connected to battery, it can distinguish Li-ion Battery 3.7V and NI-MH battery 1.2V. When it is connected to Li-ion battery, it starts to charge after it recognize it and shows 1.2V, it means it is a broken battery. Or when the battery type can not be recognized, it mean it is a broken battery.
4. LiFePo4 battery 3.2V and Li-ion battery 3.85V need to be selected manually, it enters charging mode 5 seconds after the battery type is selected. When the system default charging, you can click the SELECT button slightly to check the battery type.

• Electric specs

1. Input power: Micro USB DC5V/1A
2. Output voltage: 4.2V±1%/5V
3. Output current: 500mA/1000mA
4. constant charging, cut off current: <100mA
5. External power standby current: <15.0mA

• USB output functions:

1. USB port output no-load voltage: 4.90-5.30V
2. Output Current: 1000mA
3. No-load current: <1mA

• Compatible batteries

Li-ion/IMR:18650, 18490, 18350, 17670, 17500, 16340 (RCR123), 14500, 10440

• Charger specs

1. Size: 113x38x32mm
2. Weight: 45g (battery and charging cable not included)



(D) DARF NICHT IN DIE HÄNDE VON KINDERN UND JUGENDLICHEN GELANGEN!

(FR) CONSERVER HORS DE LA PORTÉE DES ENFANTS ET ADOLESCENTS!

(EN) KEEP OUT OF REACH OF CHILDREN AND MINORS!

Imported by:

InnoCigs GmbH & Co. KG | Stahlwiete 23 | 22761 Hamburg | GERMANY

E-Mail: service@innocigs.com | Phone: +49 (0) 40 – 22 86 729 0 | Web: www.innocigs.com

www.vapeonly.com

Copyright © All Rights Reserved

MADE IN PRC

